

Abbildungsverzeichnis – Anhang

Abbildung A:1 Entsorgungsmanagement	XXVIII
Abbildung A:2 Sammelsystem	XXIX
Abbildung A:3 Sortiersystem.....	XXX
Abbildung A:4 Transportsystem	XXXI
Abbildung A:5 Verpackungssystem	XXXII
Abbildung A:6 Aufbereitungssystem.....	XXXIII
Abbildung A:7 Lagersystem	XXXIV
Abbildung B:1 Modellierung der Stoffdatenbank.....	XX
Abbildung B:2 Modellierung der entsorgungslogistischen Aufträge	XXI
Abbildung B:3 Modellierung der Entsorgungskette	XXII
Abbildung B:4 Modellierung der Sammelaufträge.....	XXII
Abbildung B:5 Modellierung der Sortieraufträge	XXIII
Abbildung B:6 Modellierung der Verpackungsaufträge.....	XXIII
Abbildung B:7 Modellierung der Transportaufträge	XXIV
Abbildung B:8 Modellierung der Lageraufträge.....	XXV
Abbildung B:9 Modellierung der Aufbereitungsaufträge	XXV
Abbildung B:10 Modellierung der Belegarten.....	XXVI
Abbildung B:11 Modellierung der Ressourcen.....	XXVII
Abbildung B:12 Modellierung der Institutionen.....	XXVIII
Abbildung B:13 Modellierung der Transformationsstellen	XXVIII
Abbildung C:1 Arbeitnehmer.....	XX
Abbildung C:2 Behälter	XXI
Abbildung C:3 Gerät	XXI
Abbildung C:4 Lagerort	XXII
Abbildung C:5 Transportmittel	XXII
Abbildung C:6 Organisationseinheit.....	XXIII
Abbildung C:7 Institution	XXIV
Abbildung C:8 Standort	XXIV
Abbildung C:9 Stoff.....	XXV
Abbildung C:10 Rückstandsaufkommen	XXV
Abbildung C:11 Logistische Einheit.....	XXVI

Abbildung C:12 Rückstandsmeldung	XXVI
Abbildung C:13 Sammelauftrag	XXVII
Abbildung C:14 Sortierauftrag.....	XXVII
Abbildung C:15 Verpackungsauftrag	XXVIII
Abbildung C:16 Transportauftrag	XXVIII
Abbildung C:17 Tour	XXIX
Abbildung C:18 Lagerauftrag	XXIX
Abbildung C:19 Aufbereitungsauftrag.....	XXX
Abbildung C:20 Entsorgungsmeldung.....	XXX
Abbildung C:21 Entsorgungsmanagement	XXXI
Abbildung C:22 Entsorgungskette	XXXII

Anhang A: Ereignisgesteuerte Prozeßketten

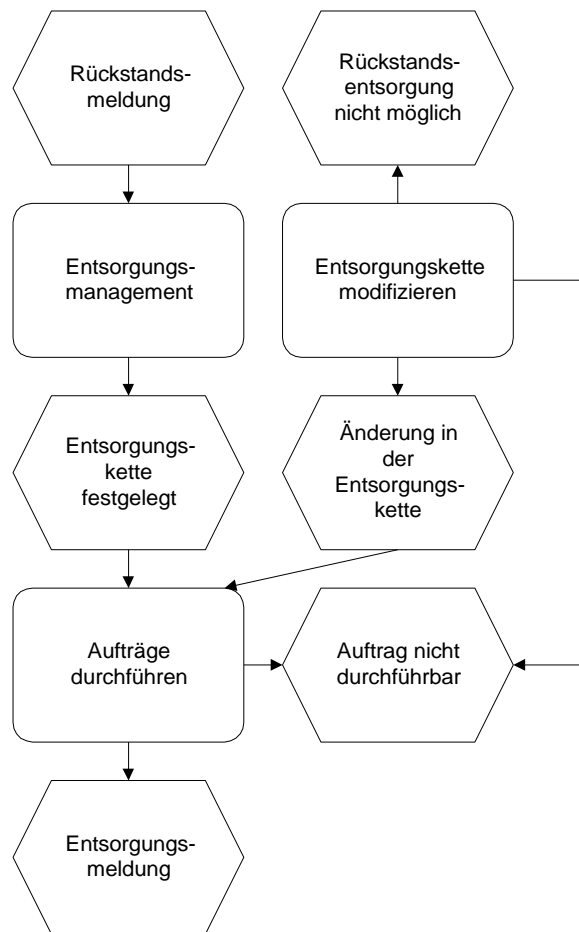


Abbildung A:1 Entsorgungsmanagement

(Quelle: Eigene Darstellung)

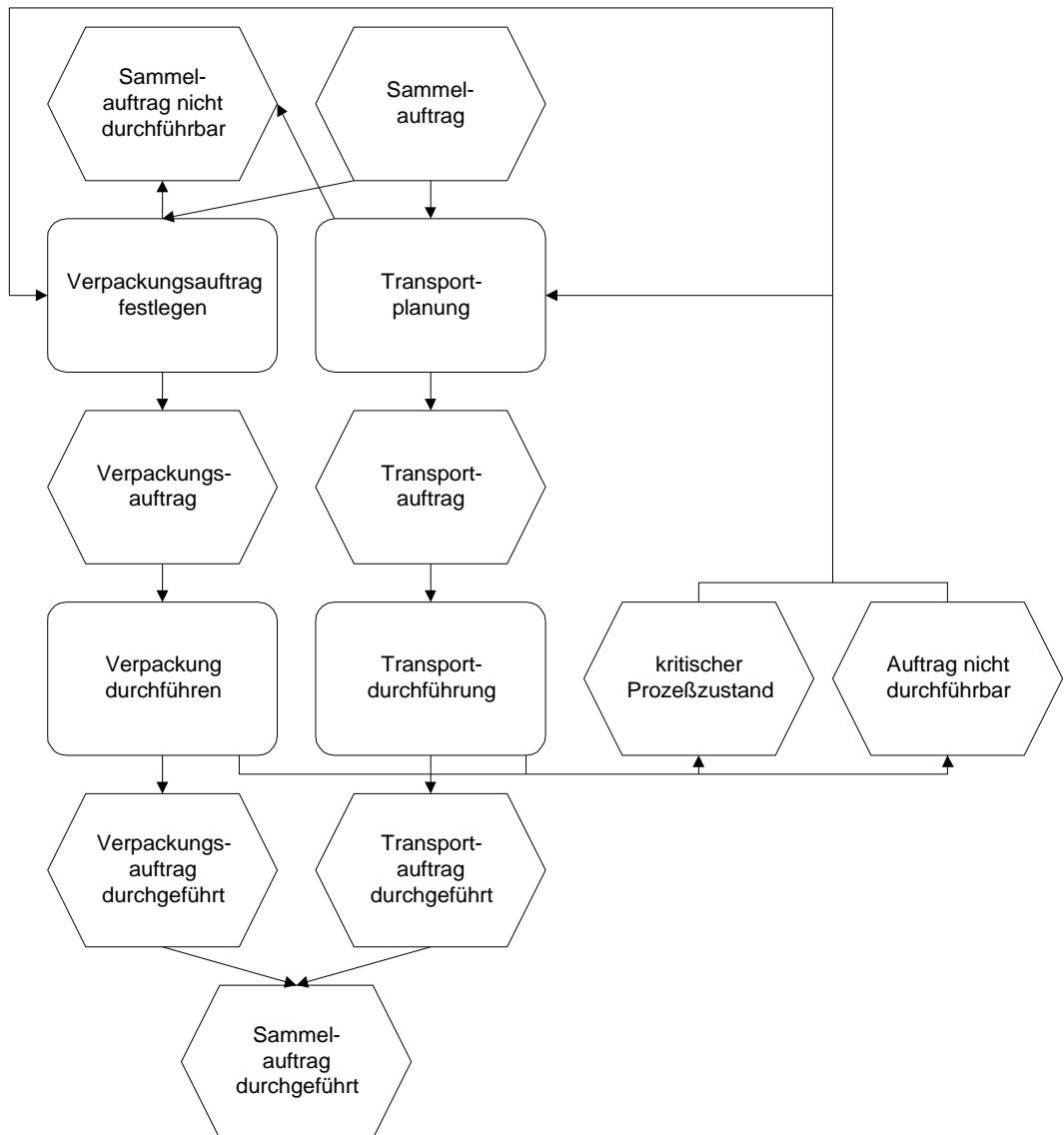


Abbildung A:2 Sammelsystem

(Quelle: Eigene Darstellung)

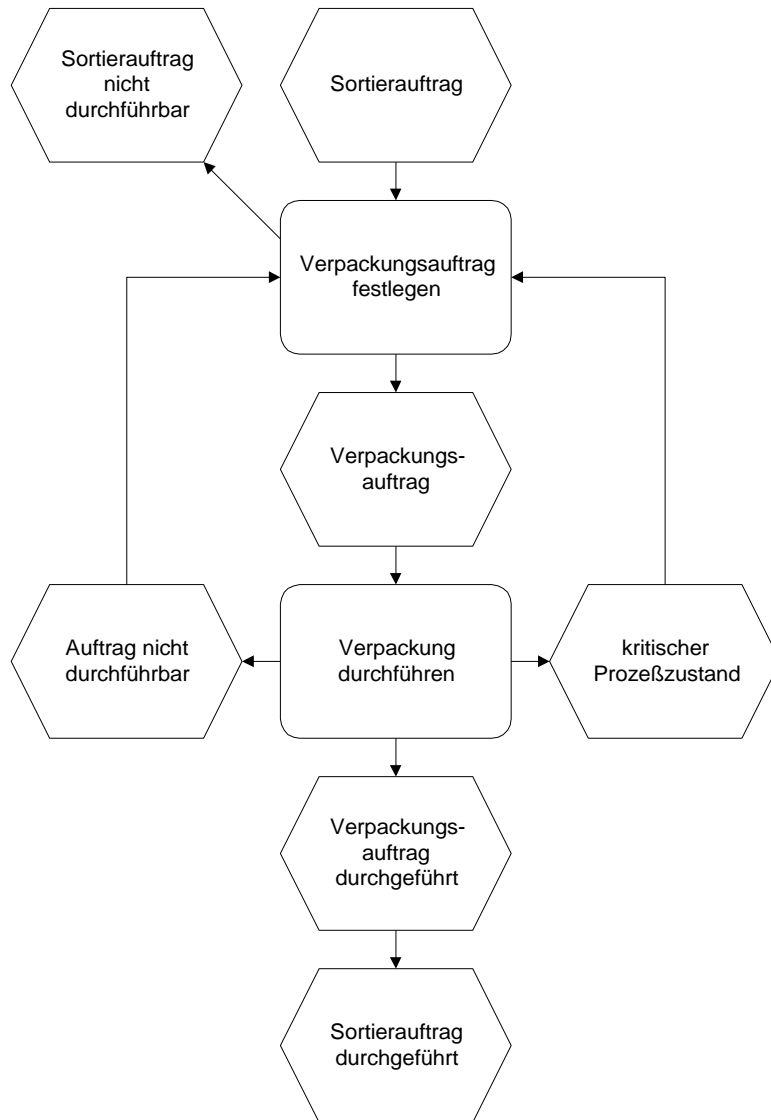


Abbildung A:3 Sortiersystem
(Quelle: Eigene Darstellung)

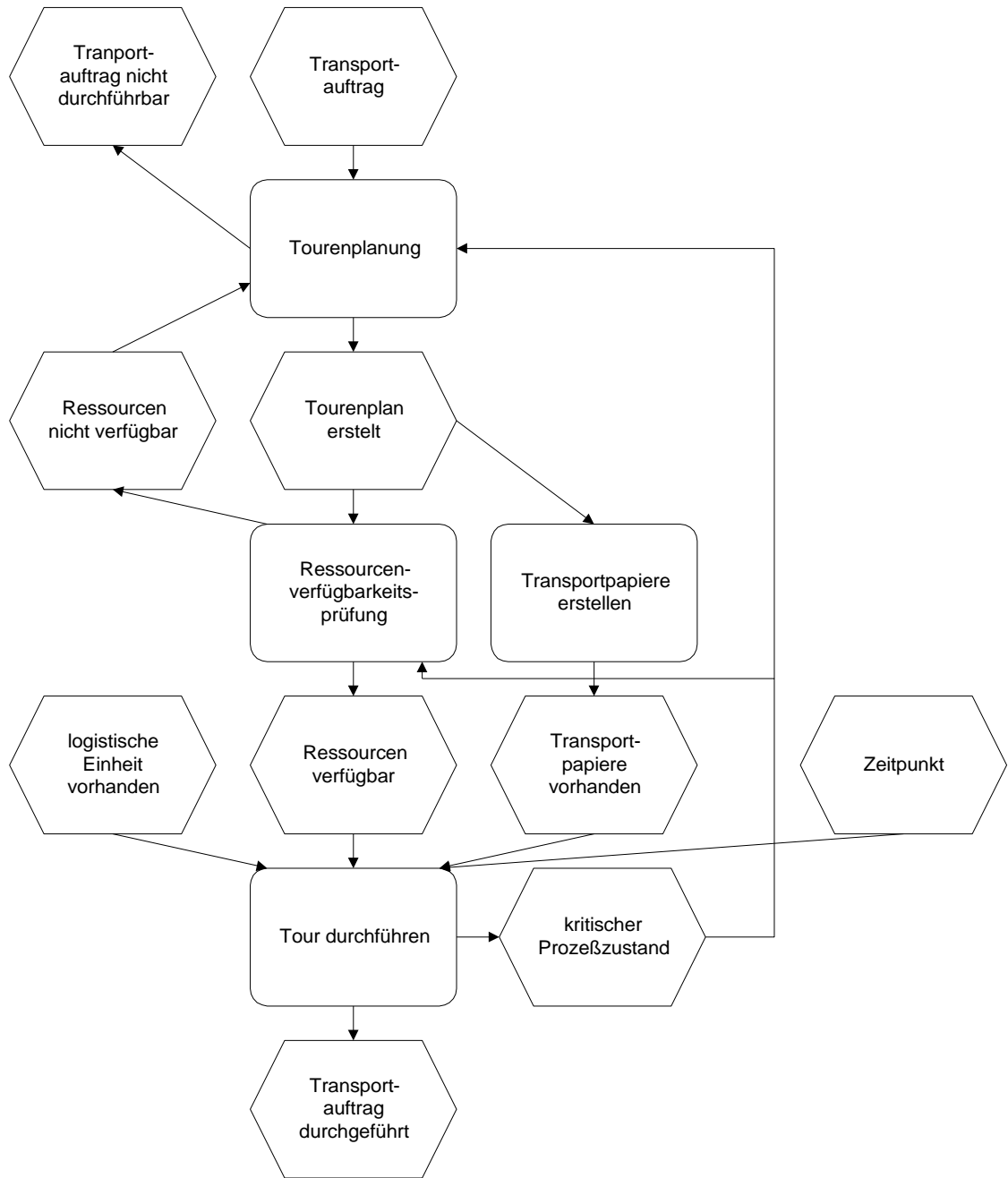


Abbildung A:4 Transportsystem

(Quelle: Eigene Darstellung)

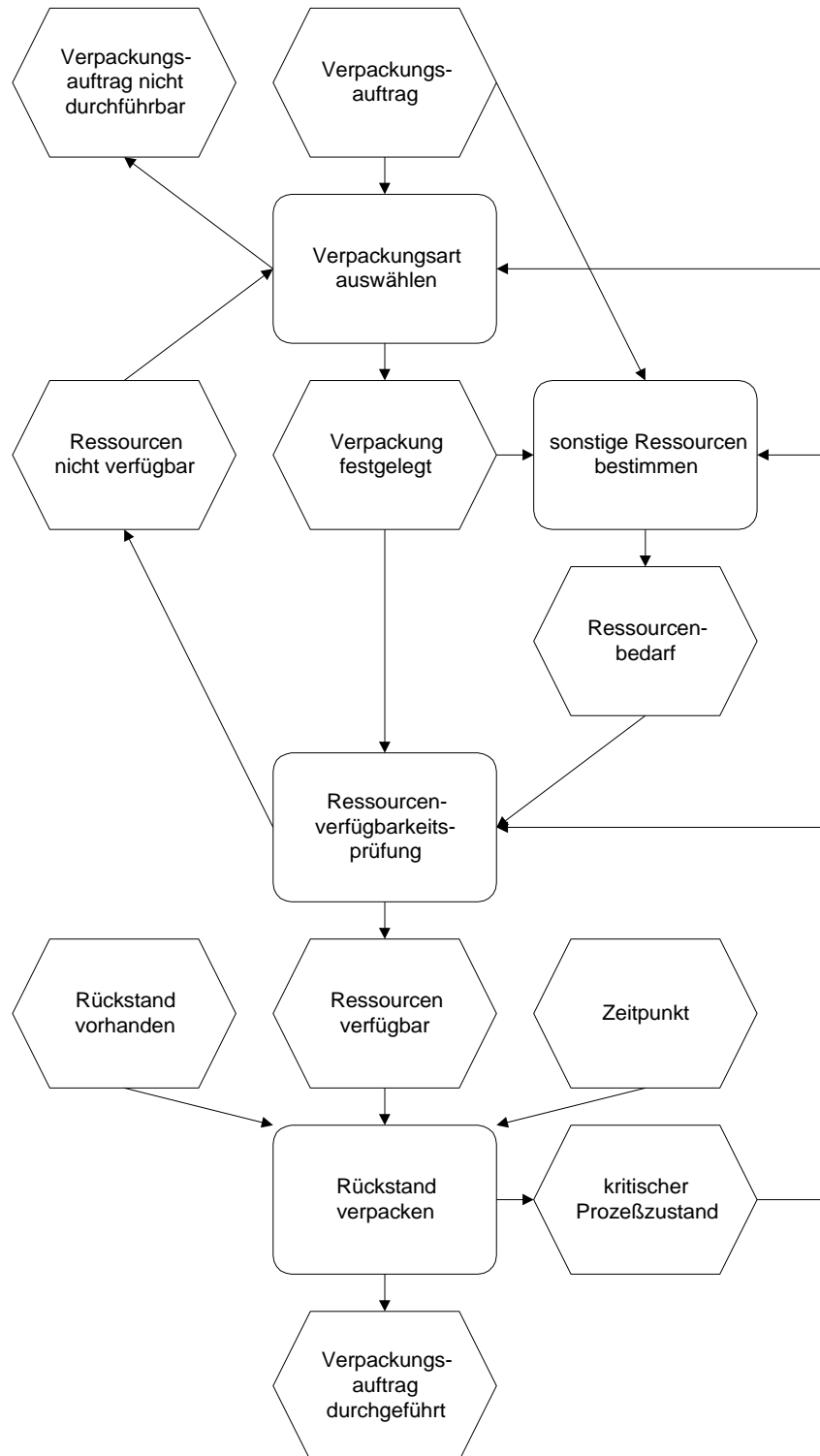


Abbildung A:5 Verpackungssystem

(Quelle: Eigene Darstellung)

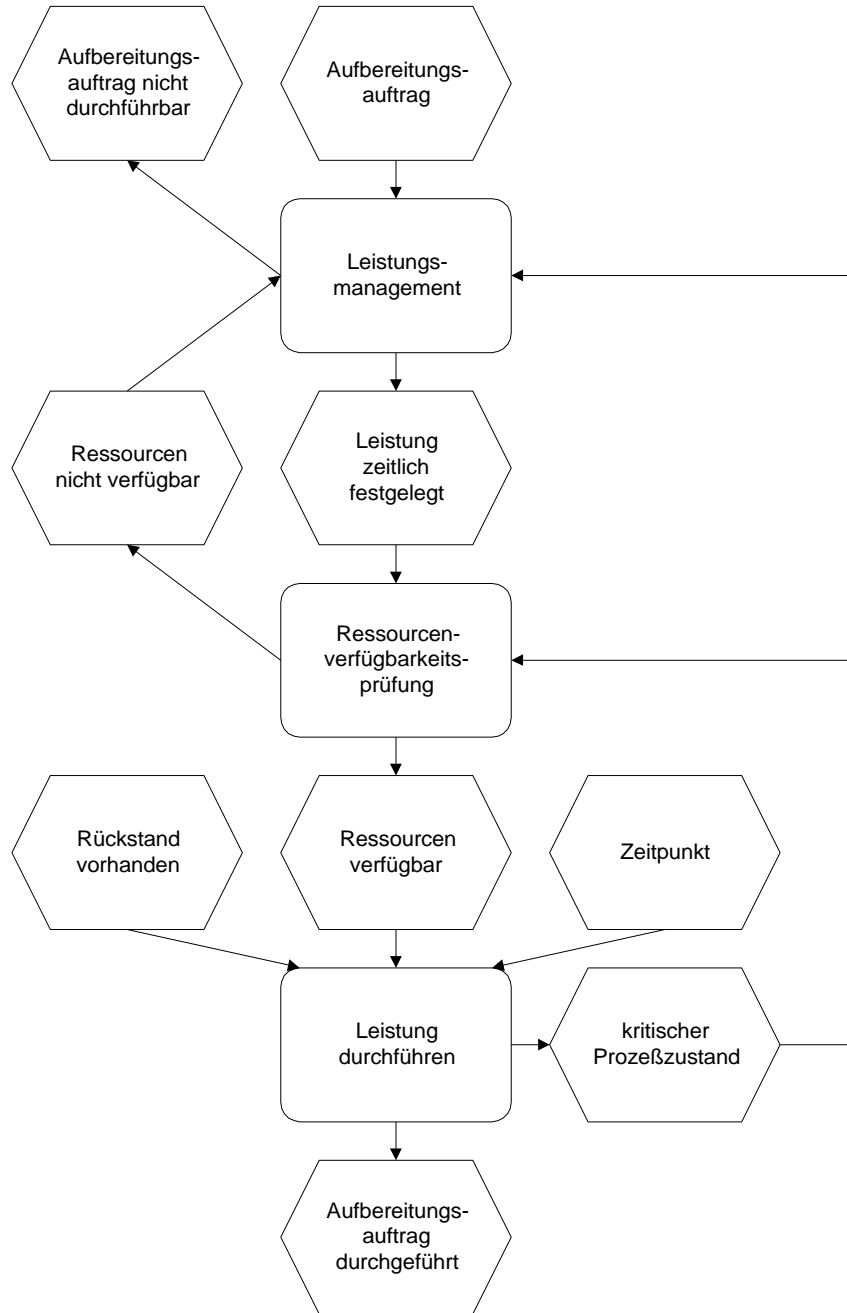


Abbildung A:6 Aufbereitungssystem
 (Quelle: Eigene Darstellung)

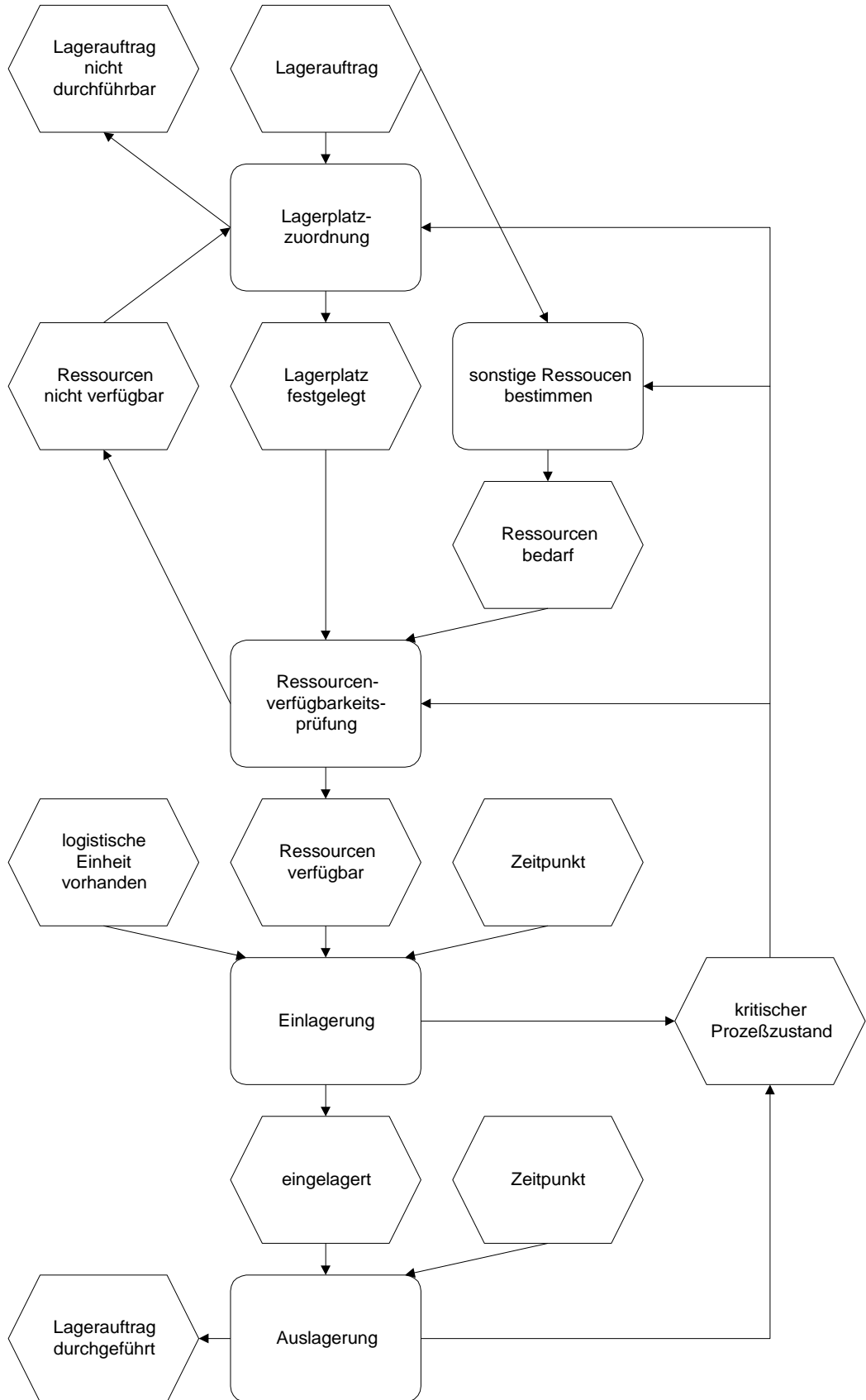


Abbildung A:7 Lagersystem

(Quelle: Eigene Darstellung)

Anhang B: Entity-Relationship-Modell

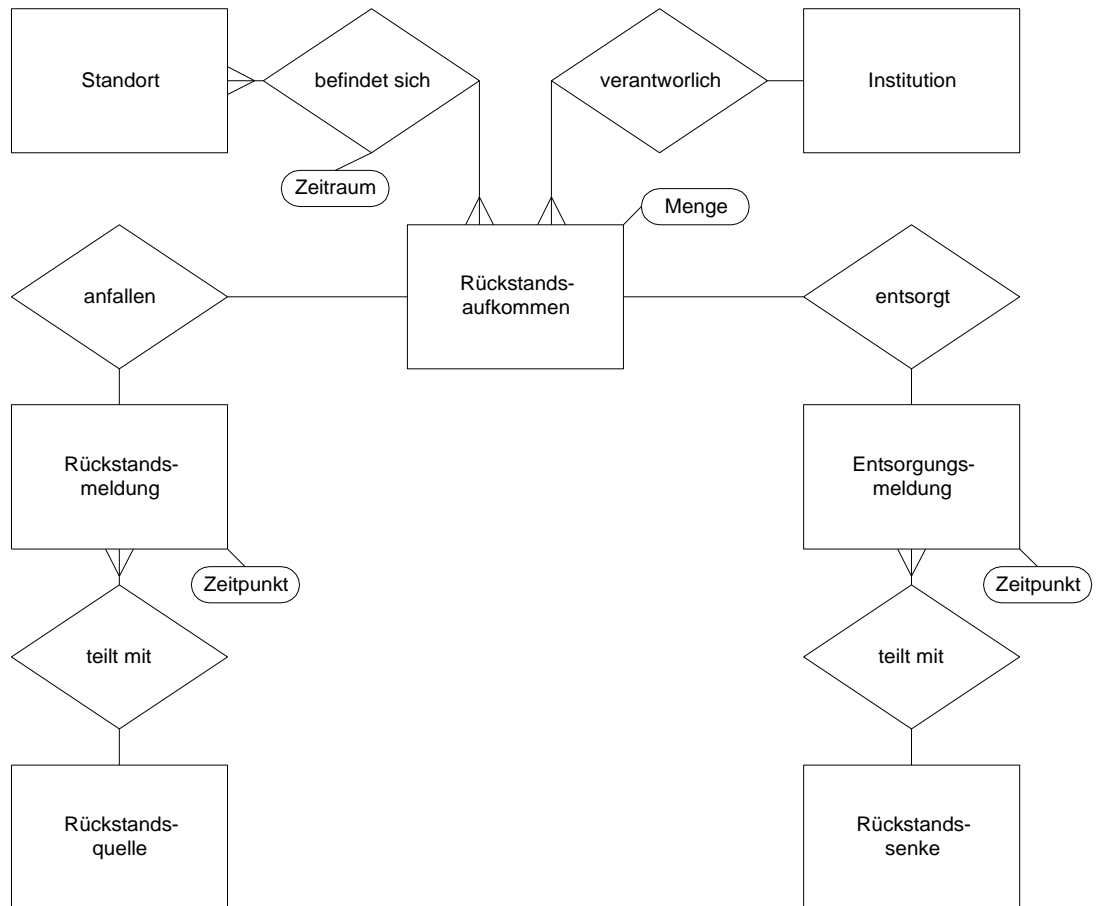


Abbildung B:1 Modellierung der Stoffdatenbank
(Quelle: Eigene Darstellung)

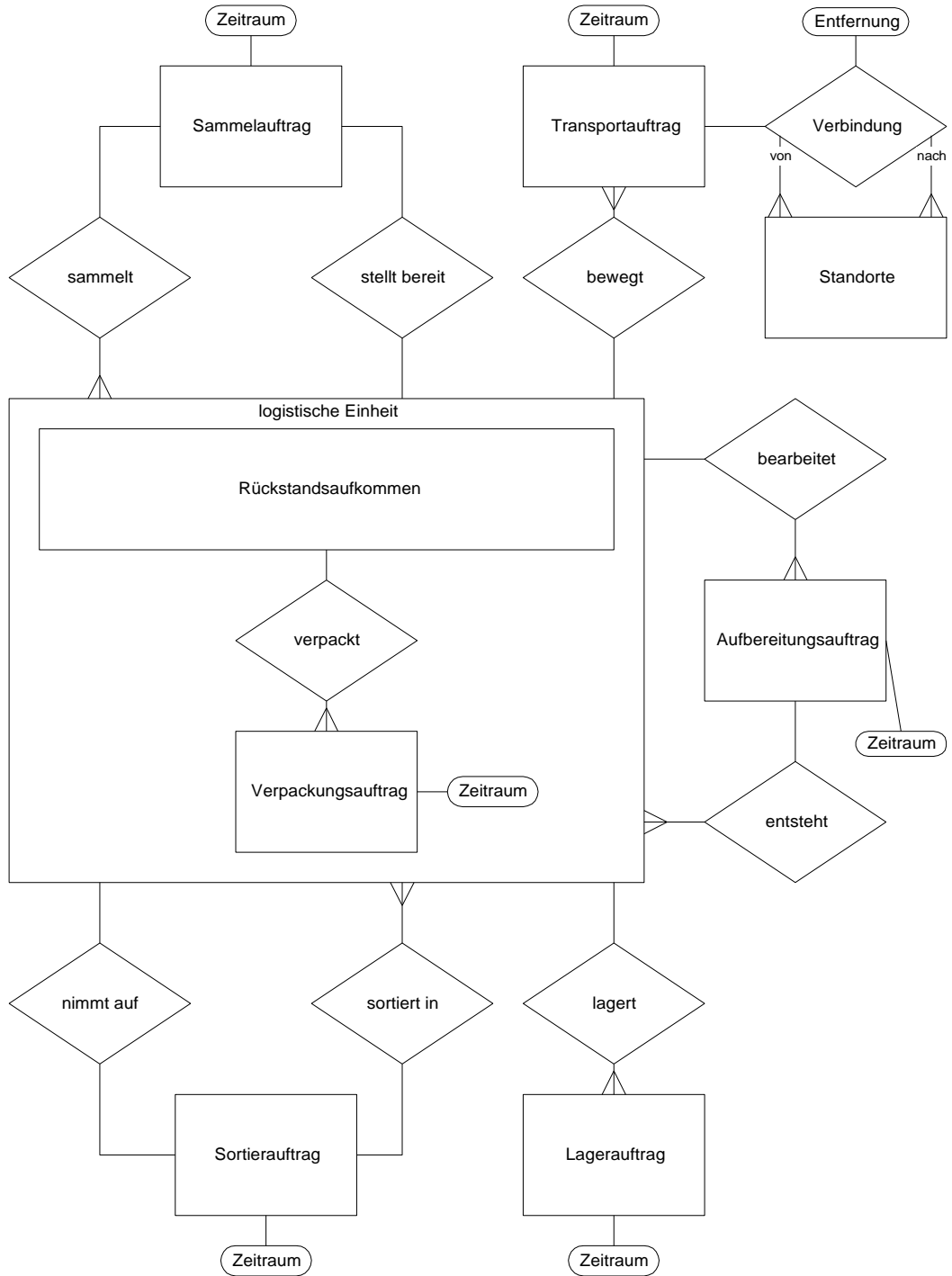


Abbildung B:2 Modellierung der entsorgungslogistischen Aufträge
(Quelle: Eigene Darstellung)

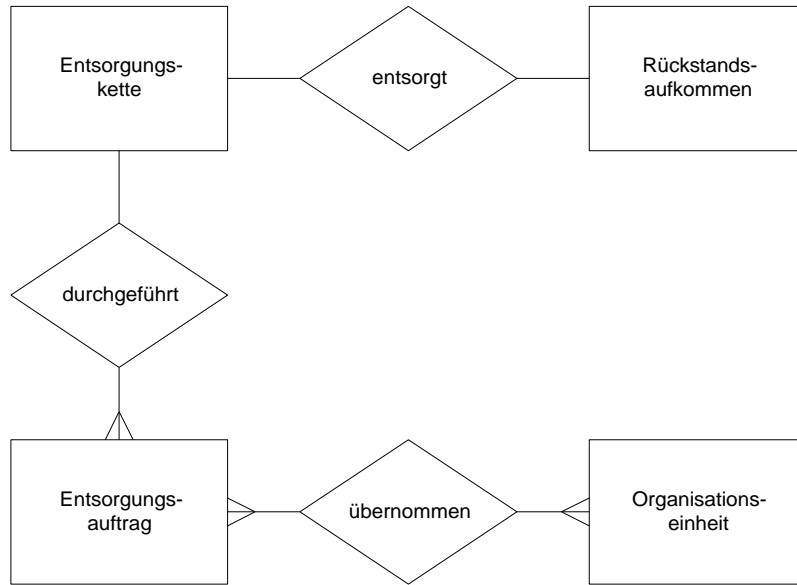


Abbildung B:3 Modellierung der Entsorgungskette
 (Quelle: Eigene Darstellung)

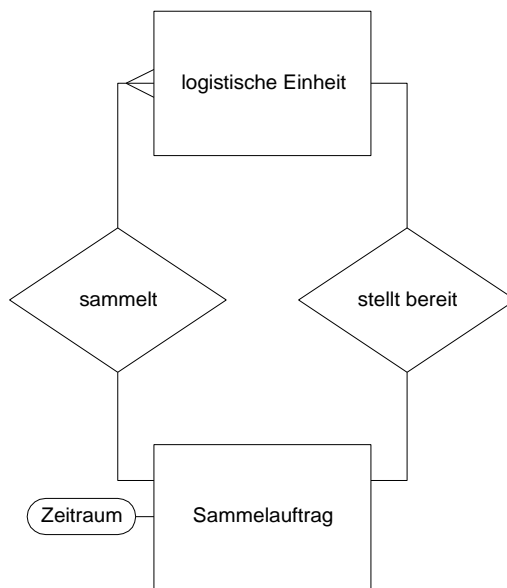


Abbildung B:4 Modellierung der Sammelaufträge
 (Quelle: Eigene Darstellung)

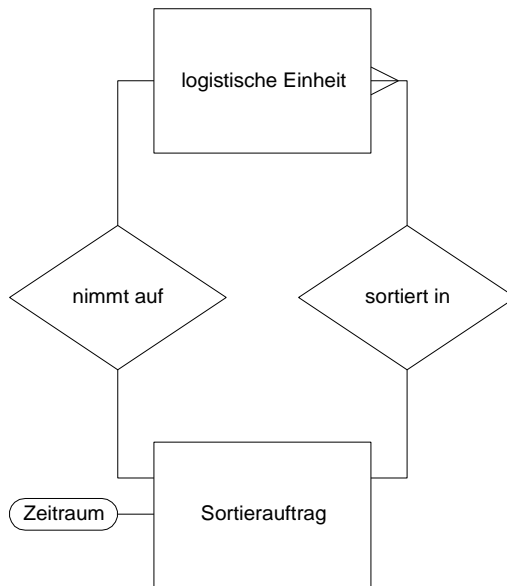


Abbildung B:5 Modellierung der Sortieraufträge
(Quelle: Eigene Darstellung)

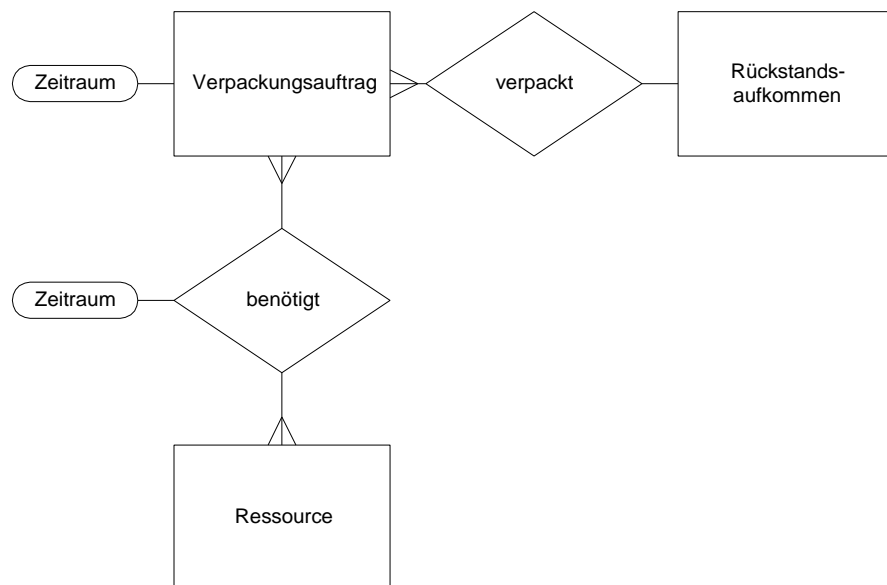


Abbildung B:6 Modellierung der Verpackungsaufträge
(Quelle: Eigene Darstellung)

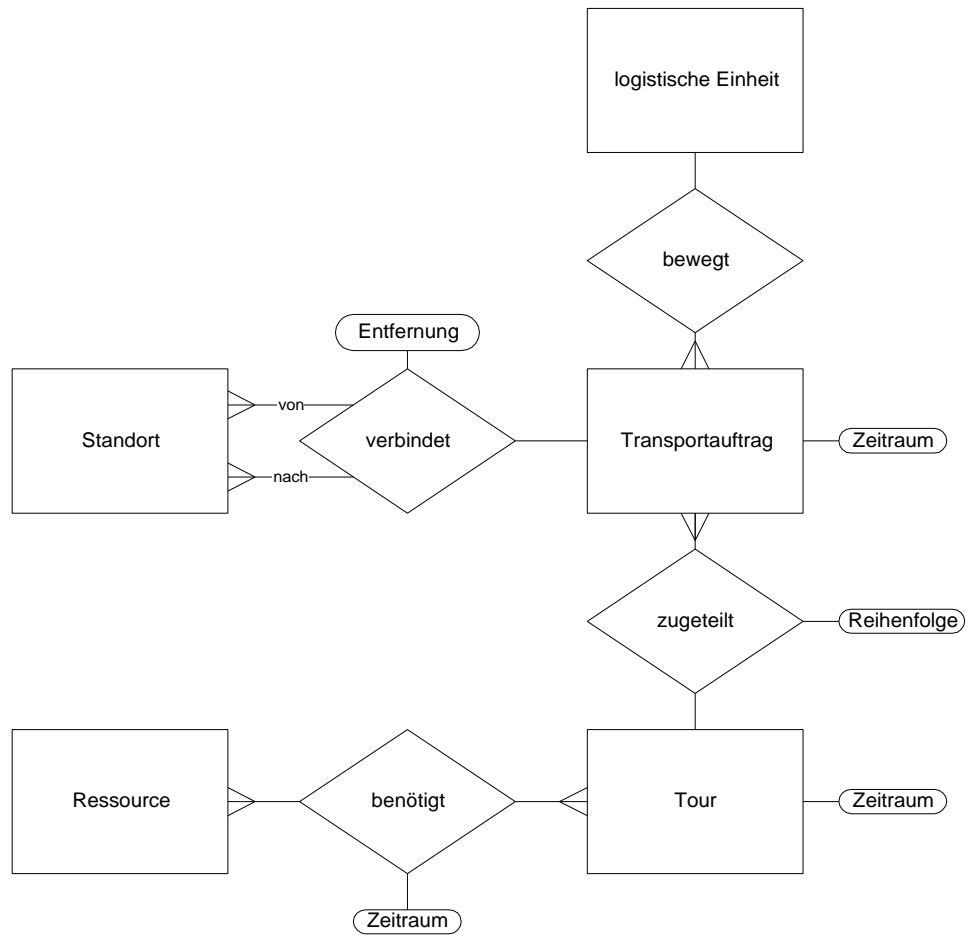


Abbildung B:7 Modellierung der Transportaufträge

(Quelle: Eigene Darstellung)

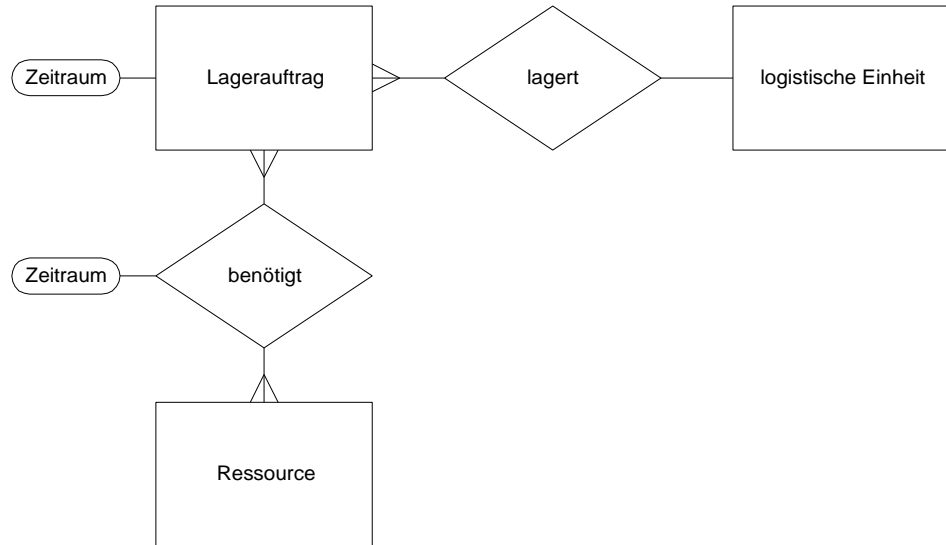


Abbildung B:8 Modellierung der Lageraufträge
(Quelle: Eigene Darstellung)

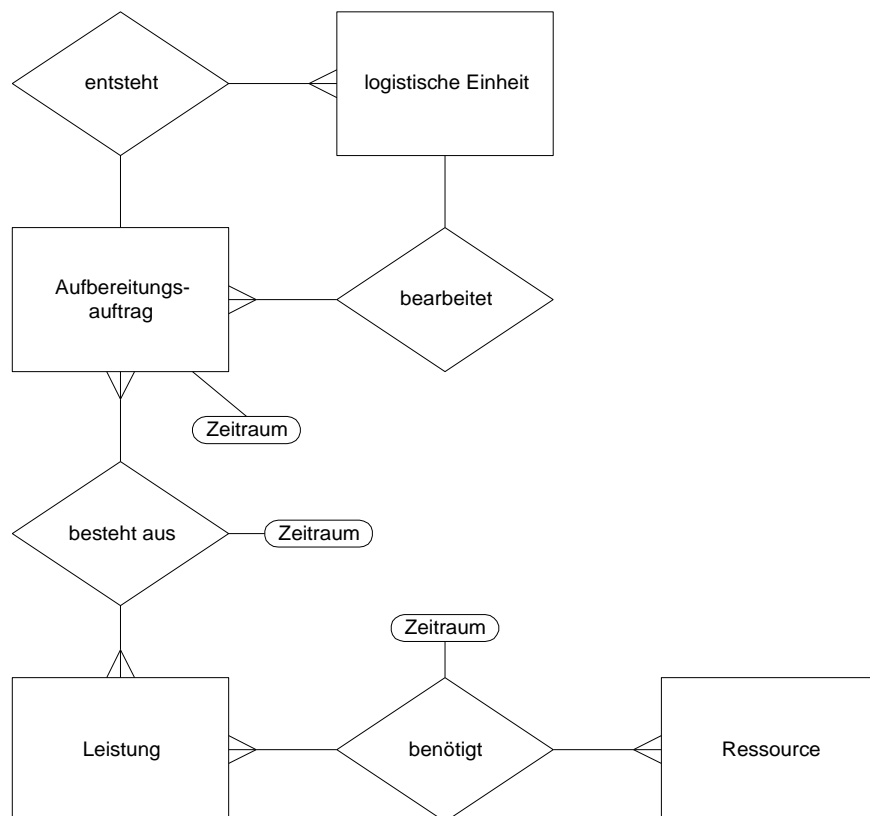


Abbildung B:9 Modellierung der Aufbereitungsaufträge
(Quelle: Eigene Darstellung)

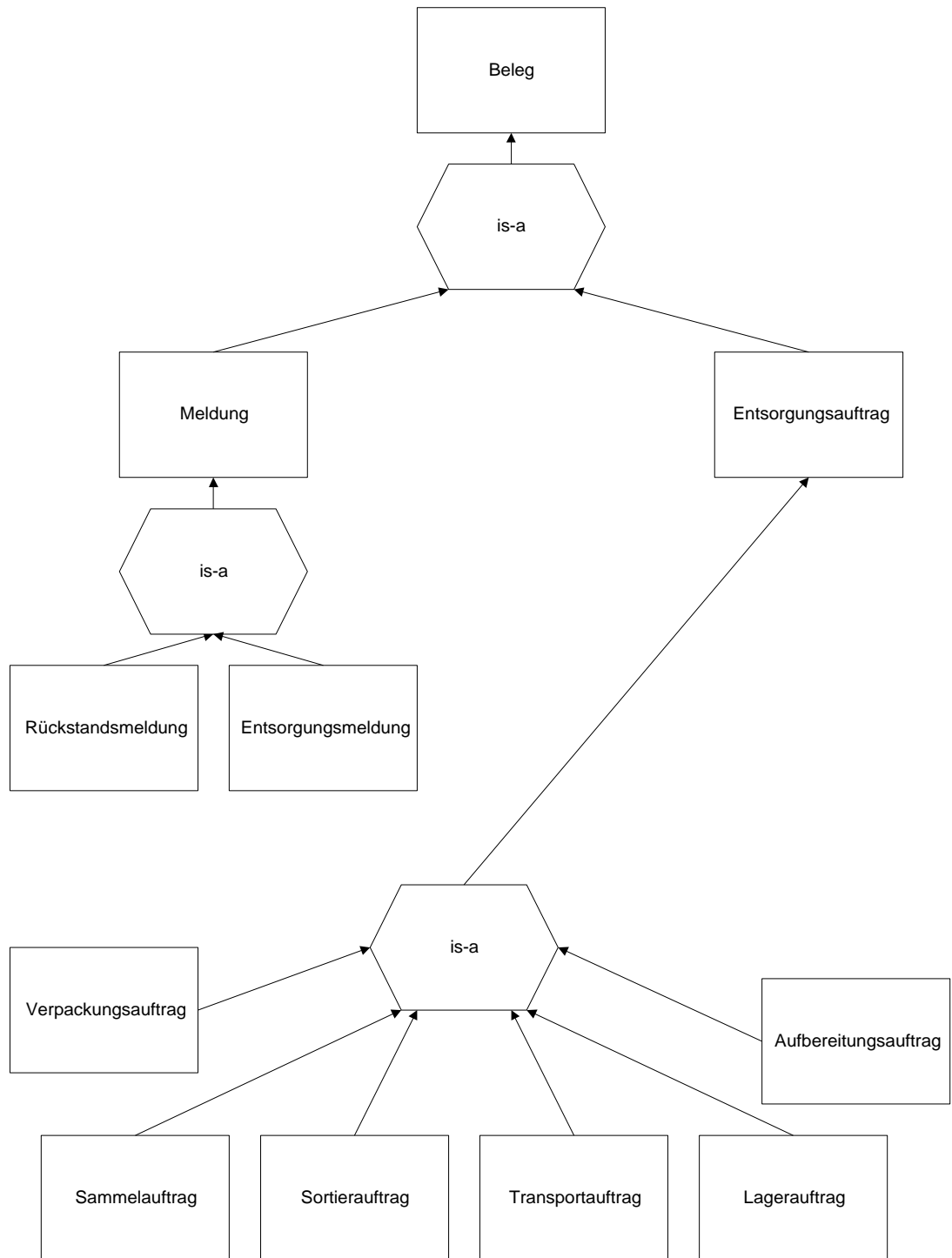


Abbildung B:10 Modellierung der Belegarten
(Quelle: Eigene Darstellung)

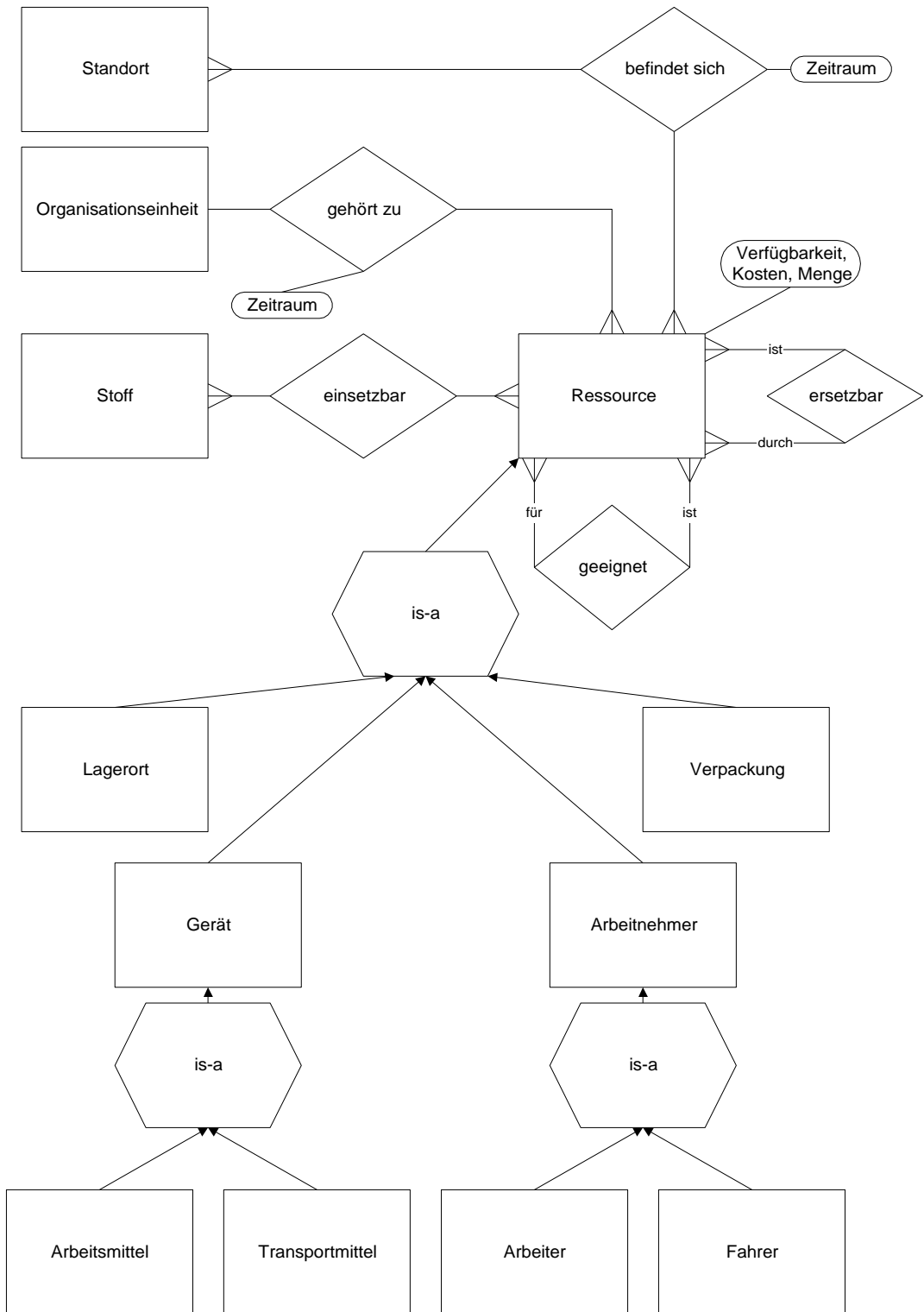


Abbildung B:11 Modellierung der Ressourcen

(Quelle: Eigene Darstellung)

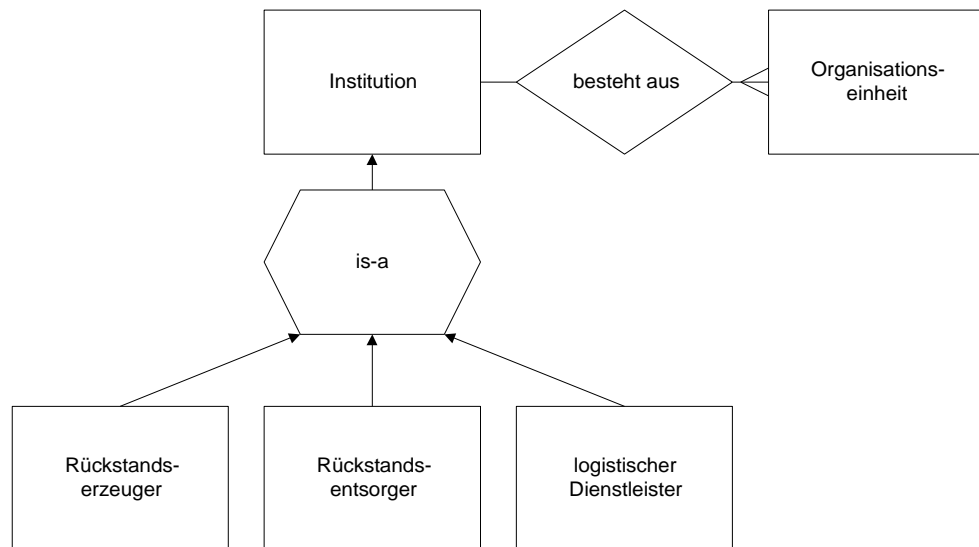


Abbildung B:12 Modellierung der Institutionen

(Quelle: Eigene Darstellung)

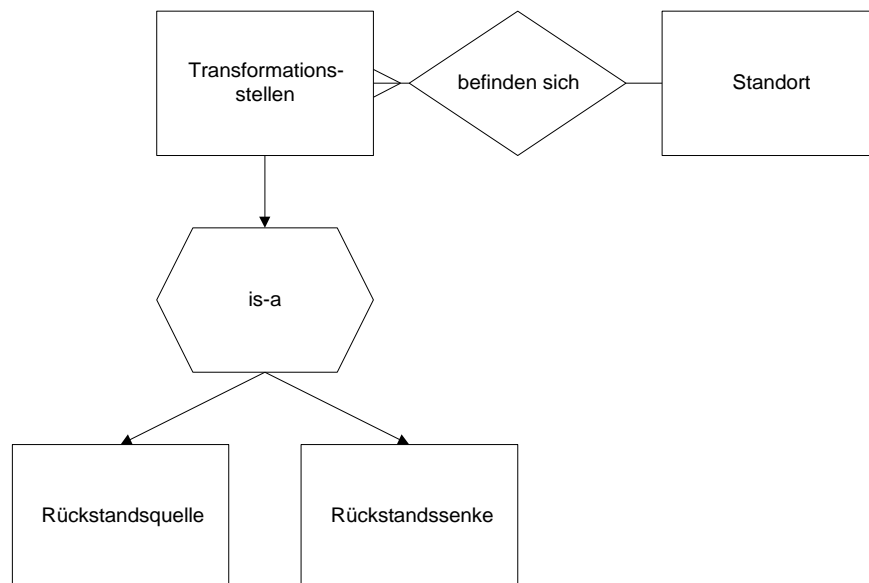


Abbildung B:13 Modellierung der Transformationsstellen

(Quelle: Eigene Darstellung)

Anhang C: Sichten

Arbeitnehmersicht

Arbeitnehmer

Name:

Personalnhr.:

Ressourcennr.:

Einsetzbar für Stoff	
Stoffnr.	Stoff

ist einsetzbar mit:

Alle
 Fahrer
 Transportmittel
 Arbeitsmittel
 Arbeiter
 Lagerorte
 Behälter

ist geeignet für	
Ressourcennr.	Ressourceart

gehört zur Organisationseinheit		
Zeit von	Zeit bis	Organisationseinheit

Einsatzorte		
Zeit von	Zeit bis	Standort

kann vertreten werden	
Personalnhr.	Name

Anwesenheit		
Zeit von	Zeit bis	Stunden

Qualifikationen	
Art	seit

Beenden

Abbildung C:1 Arbeitnehmer
(Quelle: Eigene Darstellung)

Behältersicht

Behälter

Ressourcennr.:

Behälternr.:

Behälterkategorie:

Einsetzbar für Stoff	
Stoffnr.	Stoff

ist einsetzbar mit:

Alle
 Fahrer
 Transportmittel
 Arbeitsmittel
 Arbeiter
 Lagerorte
 Behälter

ist geeignet für	
Ressourcennr.	Ressourceart

gehört zur Organisationseinheit		
Zeit von	Zeit bis	Organisationseinheit

Standorte		
Zeit von	Zeit bis	Standort

Ersetzbar durch			
Ressourcennr.	Ressourcenart	Menge	Mengeneinheit

Verfügbarkeit			
Zeit von	Zeit bis	Menge	Mengeneinheit

Zustandskontrolle	
Zustand	Zeitpunkt

Beenden

Abbildung C:2 Behälter

(Quelle: Eigene Darstellung)

Gerätesicht

Gerät

Ressourcennr.

Gerätenr.

Gerätebezeichnung

Einsetzbar für Stoff	
Stoffnr.	Stoff

ist einsetzbar mit:

Alle
 Fahrer
 Transportmittel
 Arbeitsmittel
 Arbeiter
 Lagerorte
 Behälter

ist geeignet für	
Ressourcennr.	Ressourceart

gehört zur Organisationseinheit		
Zeit von	Zeit bis	Organisationseinheit

Standorte		
Zeit von	Zeit bis	Standort

Ersetzbar durch			
Ressourcennr.	Ressourcenart	Menge	Mengeneinheit

Verfügbarkeit			
Zeit von	Zeit bis	Menge	Mengeneinheit

Zustand	Zeitpunkt

Beenden

Abbildung C:3 Gerät

(Quelle: Eigene Darstellung)

Lagerortsicht

Lagerort

Ressourcennr.

Gerätenr.

Gerätebezeichnung

Standort

Einsetzbar für Stoff	
Stoffnr.	Stoff

ist einsetzbar mit:

Alle
 Fahrer
 Transportmittel
 Arbeitsmittel
 Arbeiter
 Lagerorte
 Behälter

ist geeignet für	
Ressourcennr.	Ressourceart

Ersetzbar durch			
Ressourcennr.	Ressourcenart	Menge	Mengeneinheit

Verfügbarkeit			
Zeit von	Zeit bis	Menge	Mengeneinheit

gehört zur Organisationseinheit		
Zeit von	Zeit bis	Organisationseinheit

Beenden

Abbildung C:4 Lagerort
(Quelle: Eigene Darstellung)

Transportmittelsicht

Transportmittel

Ressourcenr.

Kennzeichen

Transportmittelbez.

Stammfahrer Personaln.

Einsetzbar für Stoff	
Stoffnr.	Stoff

ist einsetzbar mit:

Alle
 Fahrer
 Transportmittel
 Arbeitsmittel
 Arbeiter
 Lagerorte
 Behälter

ist geeignet für	
Ressourcenr.	Ressourceart

gehört zur Organisationseinheit		
Zeit von	Zeit bis	Organisationseinheit

Standorte		
Zeit von	Zeit bis	Standort

Ersetzbar durch			
Ressourcenr.	Ressourcenart	Menge	Mengeneinheit

Verfügbarkeit			
Zeit von	Zeit bis	Menge	Mengeneinheit

Zustand		Zeitpunkt

Beenden

Abbildung C:5 Transportmittel
(Quelle: Eigene Darstellung)

Organisationseinheitssicht

Organisationseinheit

Name Kostenstelle

Institution Standort

Ansprechpartner email

Telefon WWW-Seite

Fax

Ressourcenliste			
Ressourcennr.	Ressourcenart	Zeitraum von	Zeitraum bis

betreibt		
Transformationsstelle	Transformationsstellennr.	Art

Beenden

Abbildung C:6 Organisationseinheit
(Quelle: Eigene Darstellung)

Institutionensicht

Institution

Name

Anschrift

Telefon

Fax

email

WWW-Seite

Kategorie

Rückstandserzeuger

Rückstandsentorger

logistischer Dienstleister

besteht aus

Organisationseinheit	Kostenstelle	Standort	Tel	Ansprechpartner

verantwortliches Rückstandsaufkommen

Rückstandsaufkommensnr.	Rückstandsquelle	Zeit	Rückstandsenke	Zeit	Stoffbezeichnung

Beenden

Abbildung C:7 Institution
(Quelle: Eigene Darstellung)

Standortsicht

Standort

Bezeichnung

Kennzeichen

Anfahrsplan

am Standort befinden sich

Transformationsstelle	Transformationsstellennr.	Art	wird betrieben durch Organisationseinheit

logistische Einheiten

Rückstandsaufk.-nr.	Stoffbezeichnung	Zeit Von	Zeit bis	Verpackungsauftragsnr.	Behälternr.

Beenden

Abbildung C:8 Standort
(Quelle: Eigene Darstellung)
Copyright 1998 Markus Helfert

Abbildung C:9 Stoff
(Quelle: Eigene Darstellung)

Abbildung C:10 Rückstandsaufkommen
(Quelle: Eigene Darstellung)
Copyright 1998 Markus Helfert

Sicht der logistischen Einheit

logistische Einheit

Rückstand

Rückstandsaukkommensnr.

Stoffnr. Menge Mengeneinheit

Stoffbezeichnung

Verpackungsauftrag

Zeit Von	Zeit bis	Verpackungsauftragsnr.	Behälternr.	Behälterart
<input type="text"/>	<input type="text"/>	<input type="text"/>	<input type="text"/>	<input type="text"/>

Standort

Zeit von	Zeit bis	Standort
<input type="text"/>	<input type="text"/>	<input type="text"/>

Beenden

Abbildung C:11 Logistische Einheit

(Quelle: Eigene Darstellung)

Rückstandsmeldungssicht

Rückstandsmeldung

Rückstandsaukkommensnr.

Rückstandsquelle

Zeit

Menge Mengeneinheit

Stoffnr.

Stoffbezeichnung

Beenden

Abbildung C:12 Rückstandsmeldung

(Quelle: Eigene Darstellung)

Sammelauftragssicht

Sammelauftrag

Sammelauftragsnr.

Zeit von

Zeit bis

Rückstände die eingesammelt werden sollen							
Zeitpunkt	Rückstandsauk.-Nr.	Stoffnr.	Stoffbezeichnung	Behälternr.	Standort	Menge	Mengeneinheit

Diese sollen bereitgestellt werden

Zeit

Standort

Behälterart

Behälternr.

ergibt

Rückstandsaukommensnr. Verpackungsauftrag

Stoffnr. Stoffbezeichnung

Menge Mengeneinheit

Beenden

Abbildung C:13 Sammelauftrag
(Quelle: Eigene Darstellung)

Sortierauftragssicht

Sortierauftrag

Sortierauftragsnr.

Zeit von

Zeit bis

Rückstand soll sortiert werden

Rückstandsaukommensnr.

Stoffnr. Menge Mengeneinheit

Stoffbezeichnung

Standort

Verpackungsauftragnr.

Behälternr. Behälterart

in folgende Rückstände									
Zeitpunkt	Rücks.-Auk.-Nr.	Stoffnr.	Stoffbezeichnung	Behälterart	Behälternr.	Verp.-auftragnr.	Menge	Mengeneinheit	

Beenden

Abbildung C:14 Sortierauftrag
(Quelle: Eigene Darstellung)

Verpackungsauftragsicht

Verpackungsauftrag

Verpackungsauftragnr.

Zeit von

Zeit bis

Rückstand

Rückstandsauflösungsnr

Stoffnr. Menge Mengeneinheit

Stoffbezeichnung

Standort

Verpackungsauftragnr.

Behälternr. Behälterart

Verpackung

Behälterart

Ressourcenbelegung

Bezeichnung	Ressourcenr.	Zeit von	Zeit bis	Menge	Mengeneinheit

Beenden

Abbildung C:15 Verpackungsauftrag
(Quelle: Eigene Darstellung)

Transportauftragsicht

Transportauftrag

Transportauftragsnr.

Zeit von

Zeit bis

Rückstand

Rückstandsauflösungsnr

Stoffnr. Menge Mengeneinheit

Stoffbezeichnung

Standort

Verpackungsauftragnr.

Behälternr. Behälterart

Transport nach

Standort

Entfernung

Zeitpunkt

zugeordnete Tour

Tournr.

Tourbeginn Tourer

Aufnahmeposition Zeit

Absetzposition Zeit

Beenden

Abbildung C:16 Transportauftrag
(Quelle: Eigene Darstellung)

Toursicht

Tour

Tournr.

Zeit von

Zeit bis

Anfahrtsstellen			
Nr.	Zeit Ankunft	Zeit Abfahrt	Standort

Transportaufträge								
Tr.-Auftragsnr.	Standort von	Standort nach	Behälternr.	Rück.-Aufk.-Nr.	Stoffnr.	Stoffbezeichnung	Auf.-Anfahrtsstelle	Ab.-Anfahrtsstelle

Ressourcenbelegung					
Bezeichnung	Ressourcenrnr.	Zeit von	Zeit bis	Menge	Mengeneinheit

Beenden

Abbildung C:17 Tour
(Quelle: Eigene Darstellung)

Lagerauftragssicht

Lagerauftrag

Lagerauftragsnr.

Zeit von

Zeit bis

Rückstand

Rückstandsaukkommensnr.

Stoffnr. Menge Mengeneinheit

Stoffbezeichnung

Standort

Verpackungsauftragnr.

Behälternr. Behälterart

Ressourcenbelegung					
Bezeichnung	Ressourcenrnr.	Zeit von	Zeit bis	Menge	Mengeneinheit

Beenden

Abbildung C:18 Lagerauftrag
(Quelle: Eigene Darstellung)

Aufbereitungsauftragssicht

Aufbereitungsauftrag

Aufbereitungsauftragsnr.

Zeit von

Zeit bis

Rückstand

Rückstandsaufkommensnr.

Stoffnr. Menge Mengeneinheit

Stoffbezeichnung

Standort

Verpackungsauftragnr.

Behälternr. Behälterart

folgende Rückstände entstehen

Zeitpunkt	Rücks.-Aufk.-Nr.	Stoffnr.	Stoffbezeichnung	Behälterart	Behälternr.	Verp.-auftragnr.	Menge	Mengeneinheit

Leistungen

Leistungsnr.	Leistungsbezeichnung	Zeit von	Zeit bis

Beenden

Abbildung C:19 Aufbereitungsauftrag
(Quelle: Eigene Darstellung)

Entsorgungsmeldungssicht

Entsorgungsmeldung

Rückstandsaufkommensnr.

Rückstandsenke

Zeit

Menge Mengeneinheit

Stoffnr.

Stoffbezeichnung

Beenden

Abbildung C:20 Entsorgungsmeldung
(Quelle: Eigene Darstellung)

Entsorgungsmanagement

Rückstandsaufkommen suchen

im Zeitraum von Suchen

im Zeitraum bis

von Rückstandsaufkommensnr.

bis Rückstandsaufkommensnr.

Stoffart

Stoffnr.

Behälternr.

Lagerort

Standort

Rückstandsquelle

Rückstandssenke

Bearbeitungsstatus

allgemeine Verwaltung

Rückstandsmeldung

Transportverwaltung

Lagerverwaltung

Behälterverwaltung

Aufbereitungsverwaltung

Ressourcenzuteilung

Entsorgungsmeldung

Entsorgungsprozesse

Entsorgungsmöglichkeit festlegen

Entsorgungskette festlegen

Rückstandsaufkommen anzeigen

Rückstandsaufkommensnr.	Stoffbezeichnung	Stoffnr.	Menge	Mengeneinheit

Abbildung C:21 Entsorgungsmanagement
(Quelle: Eigene Darstellung)

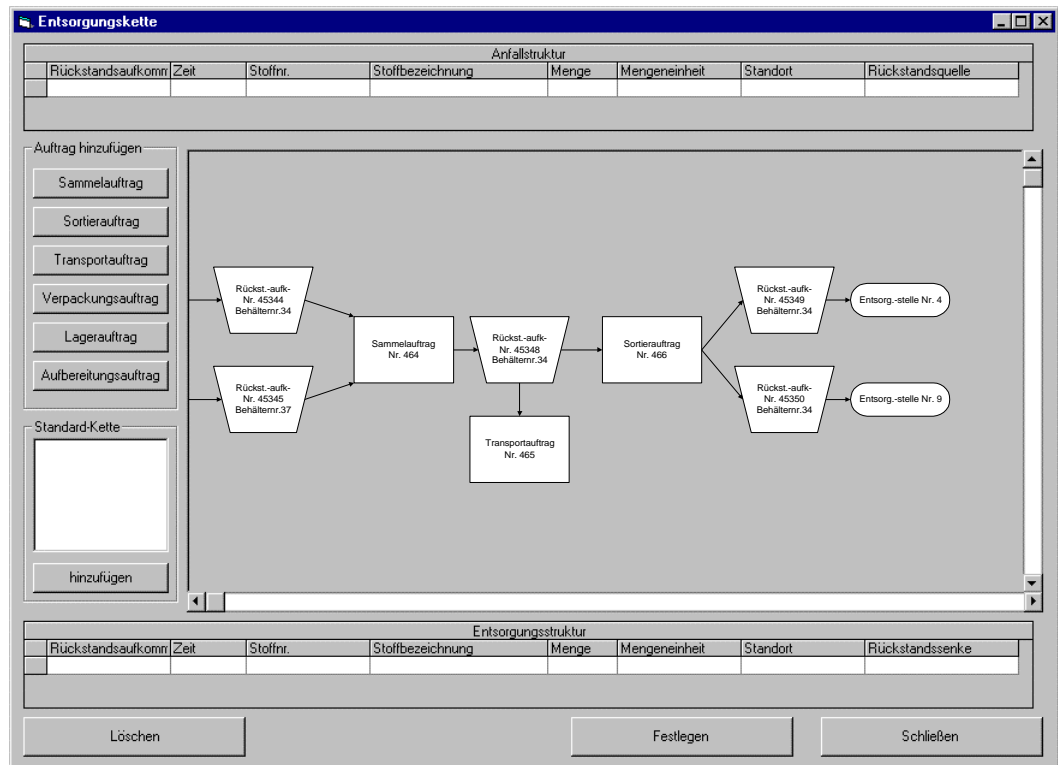


Abbildung C:22 Entsorgungskette
(Quelle: Eigene Darstellung)